

# MARCO PLÁSTICO 44x56



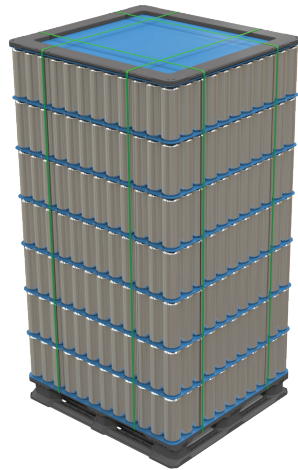
we  
see  
physics.

## Características

- Estabiliza la distribución de los contenedores a granel, tales como botellas de vidrio y plástico o latas de metal.
- Diseño Box Beam™ con costillas encapsuladas que eliminan las trampas de suciedad.
- El perfil bajo asegura la eficiencia de altura máxima de carga para remolcar en trailer.
- Proporciona mayor estabilidad por unidad de carga.
- Costos de reemplazo más económicos que la madera.

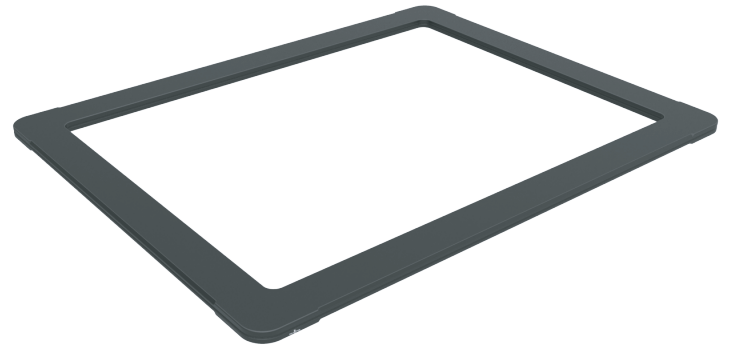
## Material

- Polipropileno co-polímero (PP).
- No contiene metales pesados NHM.
- Resistente a rayos UV.

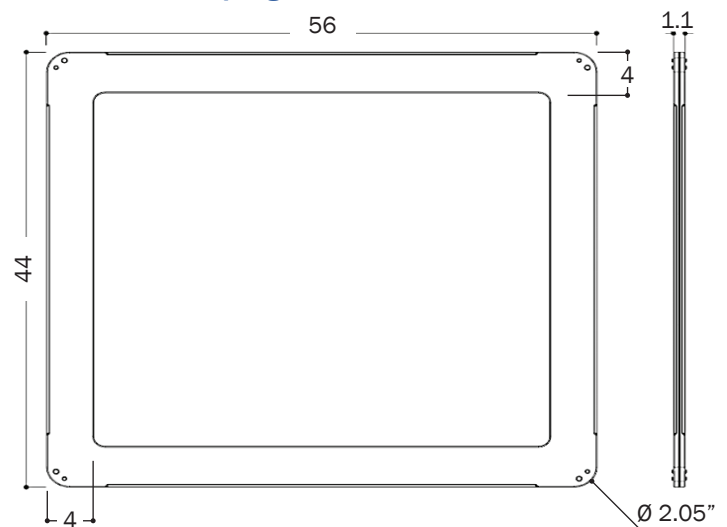


## Contacto

+52 (442) 296-2000  
infomexico@rehrig.com



## Dimensiones en pulgadas



Especificaciones	in/lb	mm/kg
Largo	56	1425
Ancho	44	1120
Altura	1.1	28
Peso	8.2	3.7
Carga en caja 53' (piezas)	2,350	

- MATERIA PRIMA APROBADA
- REUSABLE
- OPCIÓN DE RE-COMPRA
- RASTREO OPCIONAL POR RFID

Esta información es propiedad de Rehrig Pacific ("Rehrig") y contiene información confidencial perteneciente a Rehrig. Esta información se pone a disposición del destinatario con la condición específica que la información contenida en el mismo no será copiada o divulgada por el destinatario, excepto para fines de revisión internos o para obtener información técnica de un fabricante previamente advertido y está de acuerdo con los términos de este acuerdo. El destinatario se compromete a devolver inmediatamente esta información y todas las copias de los mismos tras la demanda de Rehrig. © 2018 Rehrig Pacific Company.